
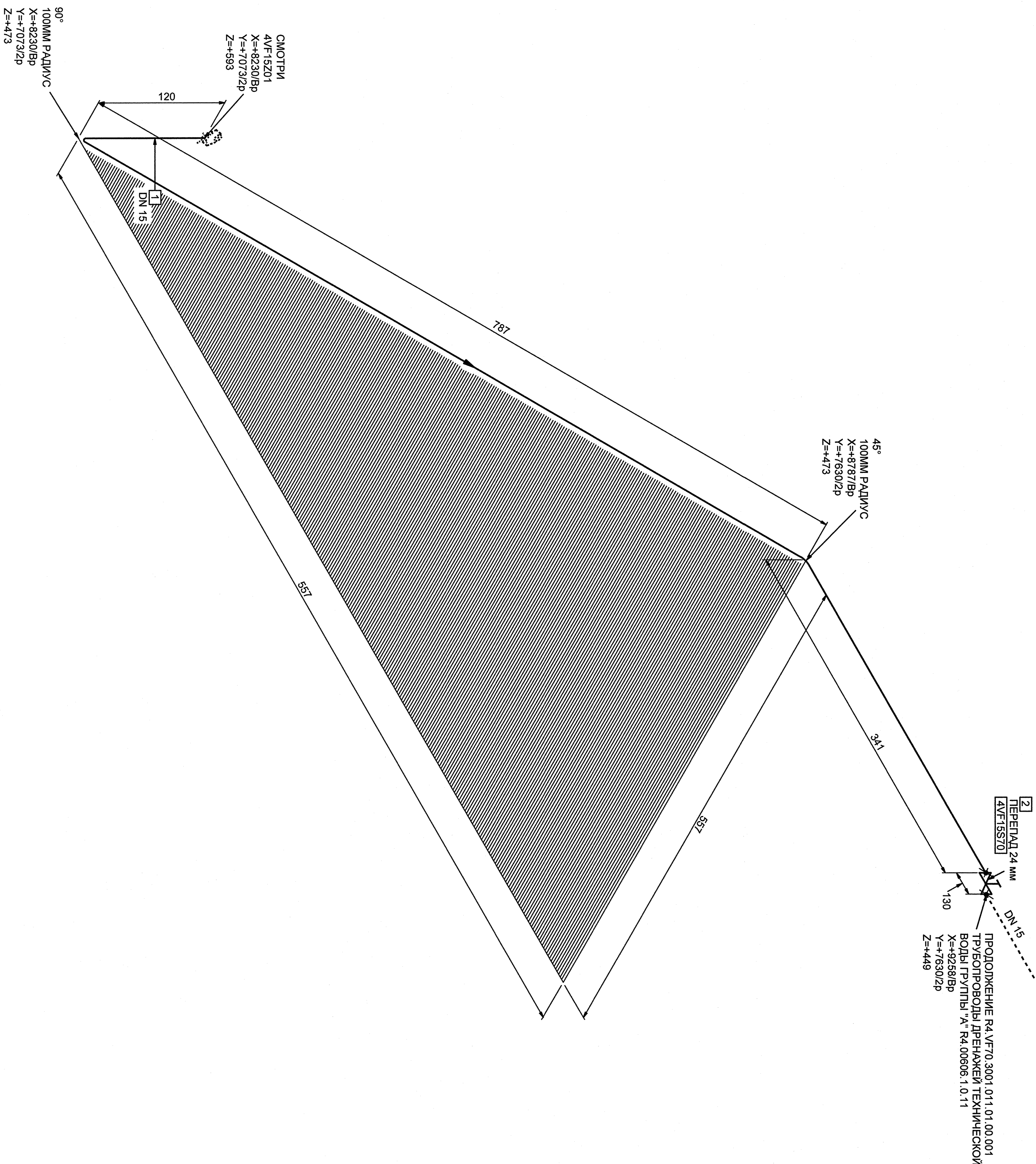


Инв. N подл.	Подп. и дата	Взам. инв. N							
R4.00134.1.0.11									

[illegible]

Номер пробы/образца – ПНАЭГ 7-2008-89  
Подтверждающее обозначение по ПН-1001-97 – 2НО  
Классификационное обозначение по ПН-1001-97 – 2НО  
Группа по ПНАЭГ 7-2008-89 – С  
Класс безопасности по ПН-1001-97 – 2  
Категория сейсмостойкости по ПН-1031-01 – I  
Рабочие параметры: Рр= 0,58 МПа, tр=33°С  
Параметры гидротестирования: Рг=0,87 МПа, t не менее 5°С  
Среда – Техническая вода группы А



## СПЕЦИФИКАЦИЯ ДЕТАЛЕЙ И ОПОР

ТЮЗ.	НАМЕНОВАНИЕ	КОЛ.	МАТЕРИАЛ	МАССА ЕД.ИЗМ.
1	ОСТ 34-42-556-84 ТРЕША 18х2	1,201	M	0,79
2	A2083-14-10-15 2B1HC TY 4222-1-2020 KИТАЙ CИЛИКОНОВЫЙ ПРИБОР ПОД ПРИБОРЫ DN 15 Pp 1,0 MПа Tp 280°C УПРЕДОУЩАЯ СТАЛЬ	1	СЕРПЮЛИН	4,70

[illegible]